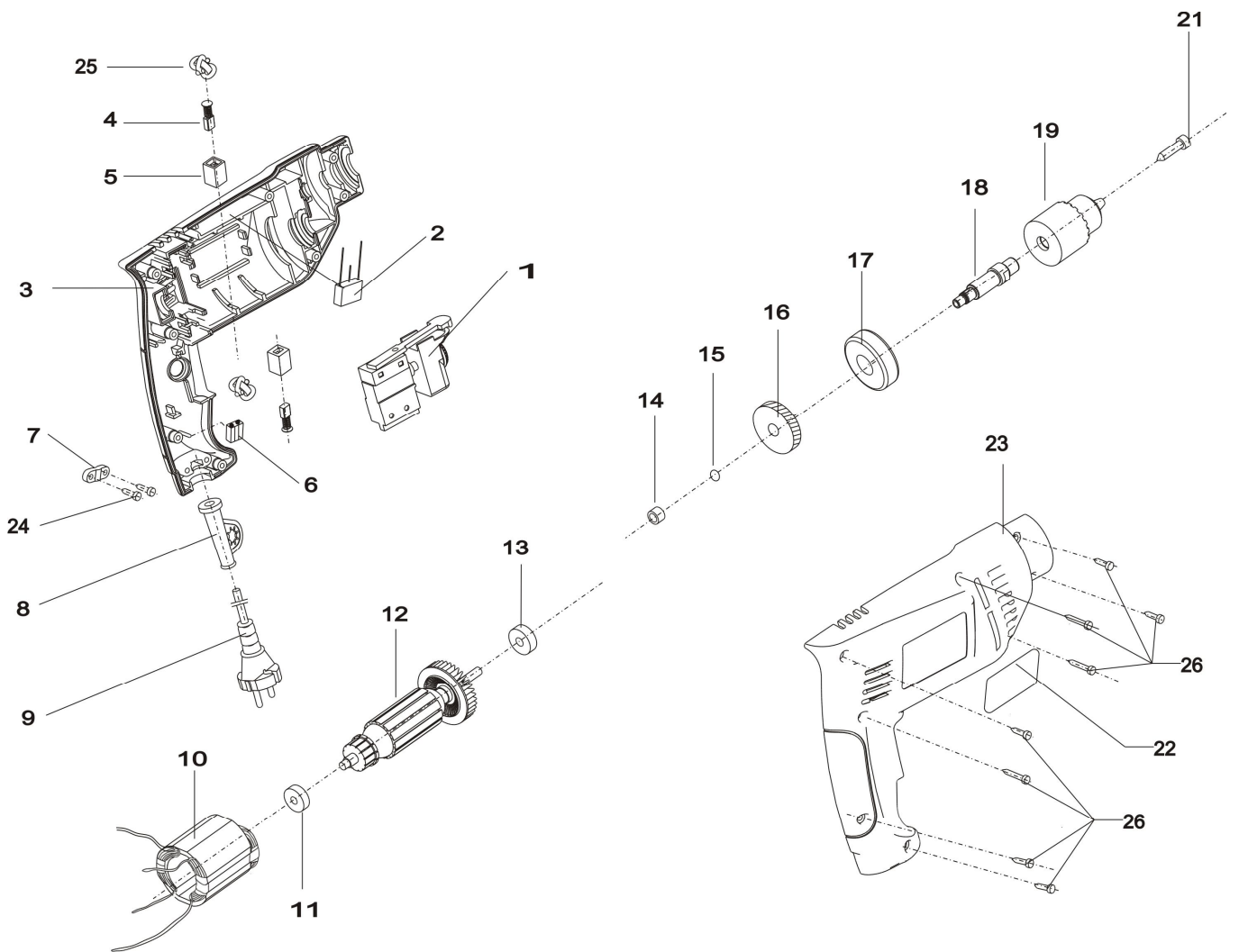


№ на схеме	Код	Наименование детали	Характеристика	К-во, шт./изд.
1	00.10.01.01.07	Выключатель в сборе	KEDU mod.47-36E 250V/6A	1
1*	00.10.01.05.03	Выключатель в сборе*	DEFOND CGQ-1104 4(4)A 250V~5E4	1
2	00.10.04.01.15	Конденсатор**	TNS-3TH0,22μF(X2)+2X4700PF(Y2) 250V~M 25/085/21/C	1
3	25.04.00.06.00	Корпус		1
4	01.04.03.02.00	Щётка электрическая		2
5	25.04.03.00.00	Щёткодержатель в сборе		2
	25.04.03.01.00	Обойма щётки		2
	25.04.03.02.00	Корпус щёткодержателя		2
6	00.10.09.01.01	Колодка клеммная в сборе		1
7	01.04.00.04.00	Планка фиксации шнура		1
8	01.04.00.05.00	Трубка защитная		1
9	00.10.02.01.01	Шнур питания с вилкой	H05VV-F/2x0,75	1
10	25.04.01.01.01	Статор*		1
11	00.01.01.01.06	Подшипник шариковый	607Z (7x19x6)	1
12	25.04.02.00.01	Якорь с вентилятором		1
13	00.01.01.01.11	Подшипник шариковый	6000Z (10x26x8)	1
14	00.01.03.01.00	Подшипник скольжения	5x10x6	1
15	01.03.01.04.00	Кольцо уплотнительное	10x12x1 силикон	1
16	25.03.01.02.00	Колесо зубчатое	m=1,0 / Z=39	1
17	00.01.01.01.21	Подшипник шариковый	6201Z (12x32x10)	1
18	25.03.01.01.00	Шпиндель		1
19	00.20.20.05.00	Патрон сверлильный БЗП	∅ 0,8...10 (1/2"-20UNF)	1
21	00.02.04.01.16	Винт фиксирующий патрона	M5Lx20	1
23	25.04.00.07.00	Корпус-накладка		1
24	00.02.03.01.02	Винт	4x12	2
25	00.10.06.01.05	Кольцо ферритовое с выводами**	6/10	2
26	00.02.03.01.04	Винт	4x16	8

* Возможна замена соответствующих позиций.

** выпуск с 10.2008 года.

	Каталог запасных частей изделия	
Действителен с: 10.10.2008 г.	МАШИНА РУЧНАЯ ЭЛЕКТРИЧЕСКАЯ СВЕРЛИЛЬНАЯ	Д-11/530ЭР



ИНТЕРСКОЛ

Каталог запасных частей изделия

Действителен с: 10.10.2008 г.

МАШИНА РУЧНАЯ
ЭЛЕКТРИЧЕСКАЯ
СВЕРЛИЛЬНАЯ

Д-11/530ЭР